

LB1 CITY OF MILW DRAINAGE 203 W LAYTON AV
GOTTFRIED REAL ESTATE LLC 233 W LAYTON AV

B1 MCDONALDS CORP 181 W LAYTON AV

LB1 NRM WISCONSIN LLC 151 W LAYTON AV

LB1 BURGER KING CORP 175 W LAYTON AV

LB1 LAYTON HOLDINGS LLC 141 W LAYTON AV

SEWERAGE COMM OF MILW COUNTY 131 W LAYTON AV
LB1 NIDA PETROLEUM LLC 4700 S HOWELL AV

LB1 RSDLR PROPERTIES LLC 4727 S HOWELL AV

LB1 SEWERAGE COMM OF MILW COUNTY 4747 S HOWELL AV

LLC 307 W LAYTON AV

LB1 4747 SOUTH HOWELL AVENUE 4747 S HOWELL AV

IL MILWAUKEE COUNTY 5300 S HOWELL AV

LB1 ST ANTHONY CONGREGATION 4805 S 2ND ST

CITY OF MILW DRAINAGE 4923 S HOWELL AV

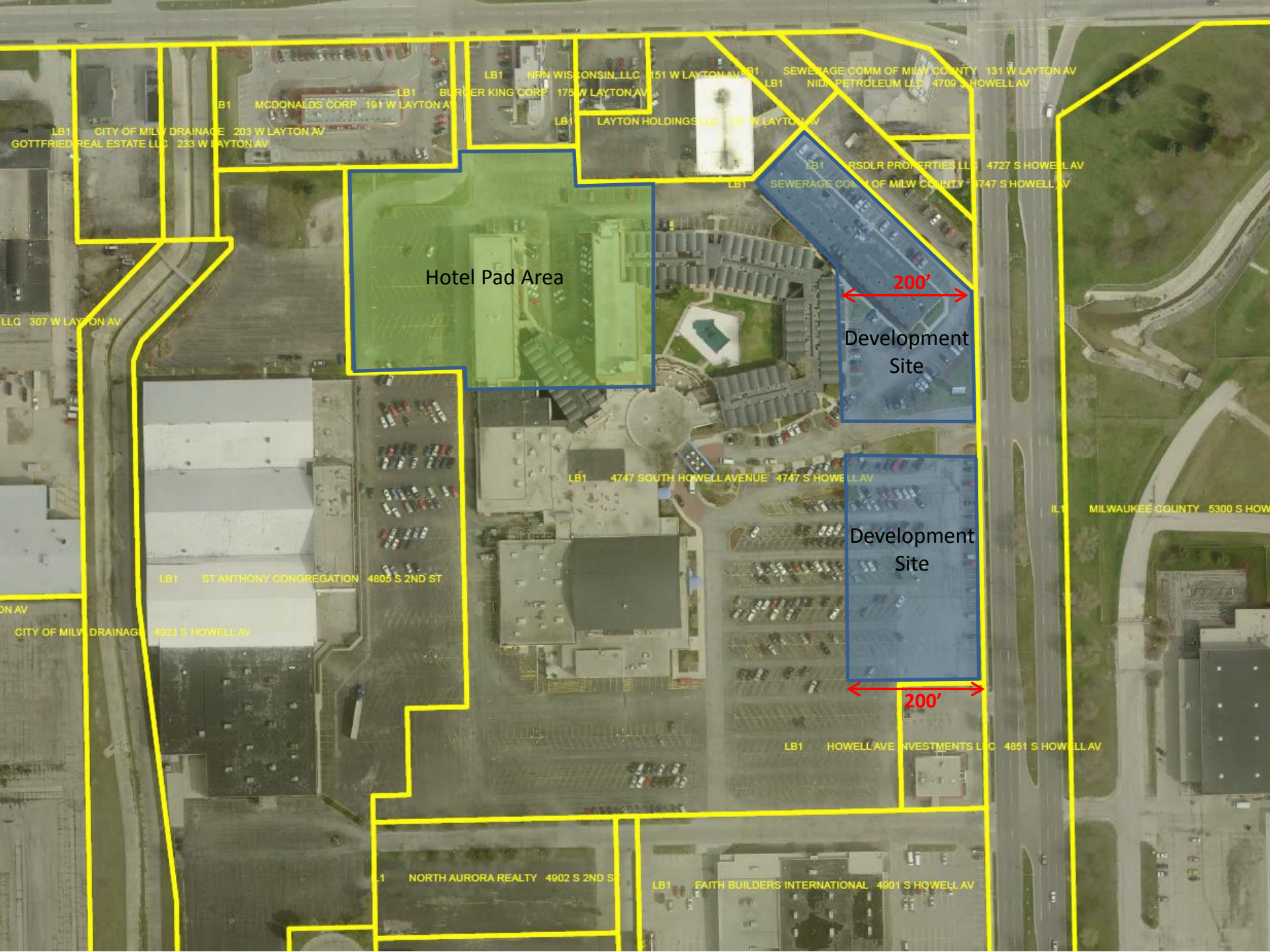
LB1 HOWELL AVE INVESTMENTS LLC 4851 S HOWELL AV

LB1 NORTH AURORA REALTY 4902 S 2ND ST

LB1 FAITH BUILDERS INTERNATIONAL 4901 S HOWELL AV

Street view of 4747 South Howell





Hotel Pad Area

Development Site

Development Site

200'

200'

LB1 CITY OF MILW DRAINAGE 203 W LAYTON AV
GOTTFRIED REAL ESTATE LLC 233 W LAYTON AV
LB1 MCDONALDS CORP 181 W LAYTON AV

LB1 BURGER KING CORP 175 W LAYTON AV
LB1 LAYTON HOLDINGS LLC 171 W LAYTON AV

LB1 NFM WISCONSIN LLC 151 W LAYTON AV
SEWERAGE COMM OF MILW COUNTY 131 W LAYTON AV
LB1 NIDA PETROLEUM LLC 4700 S HOWELL AV

LB1 RSDLR PROPERTIES LLC 4727 S HOWELL AV
LB1 SEWERAGE COMM OF MILW COUNTY 4747 S HOWELL AV

LLC 307 W LAYTON AV

LB1 4747 SOUTH HOWELL AVENUE 4747 S HOWELL AV

IL MILWAUKEE COUNTY 5300 S HOWELL AV

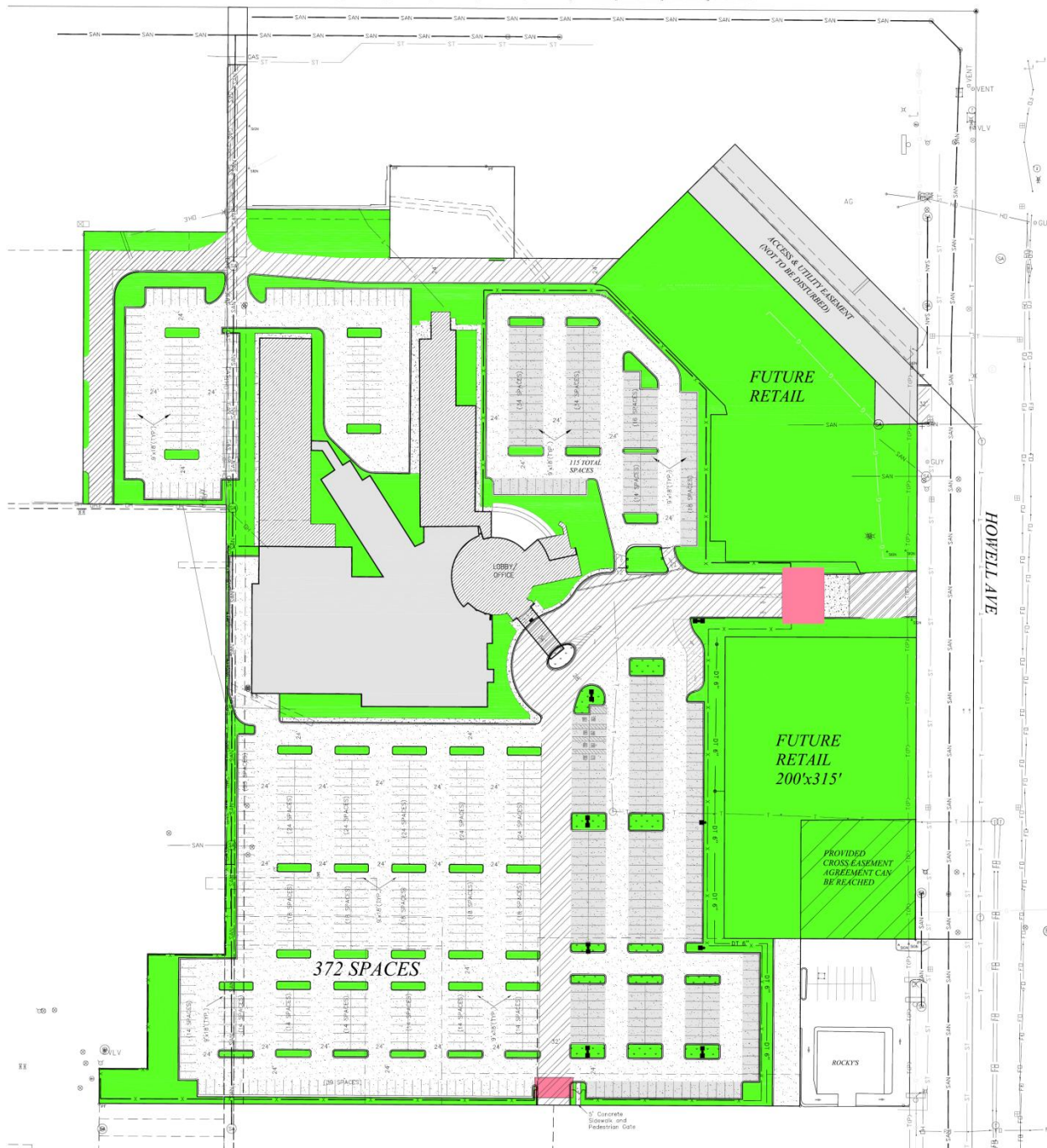
LB1 ST ANTHONY CONGREGATION 4805 S 2ND ST

CITY OF MILW DRAINAGE 4823 S HOWELL AV

LB1 HOWELL AVE INVESTMENTS LLC 4851 S HOWELL AV

LB1 NORTH AURORA REALTY 4902 S 2ND ST

LB1 FAITH BUILDERS INTERNATIONAL 4901 S HOWELL AV



372 SPACES

FUTURE RETAIL

FUTURE RETAIL
200'x315'

PROVIDED / CROSS EASEMENT AGREEMENT CAN BE REACHED

ROCKY'S

CONCRETE SQUARE AND PEDESTRIAN GATE

ACCESS & UTILITY EASEMENT (NOT TO BE DISTURBED)

HOWELL AVE